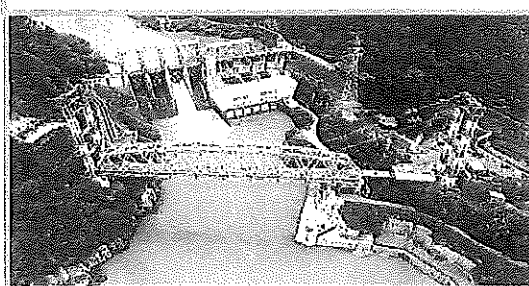


3. 地域の公共交通の再構築の取組み

(3)地域にとって必要な「輸送サービス」への対応事例

上下分離(2022年10月)

④只見線(会津川口～只見)
新潟・福島豪雨による被災
【鉄道で復旧し、鉄道施設・土地を譲渡】



第6只見川橋りょう復旧工事



(参考)津軽線(蟹田～三厩)

バス転換(2014年4月)

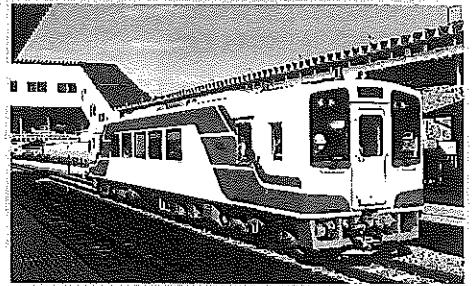
①岩泉線(全線)
土砂崩壊による列車脱線事故
【バス転換(路線バス化)】



岩泉茂市線路線バス(代替バス)

3セク移管(2019年3月)

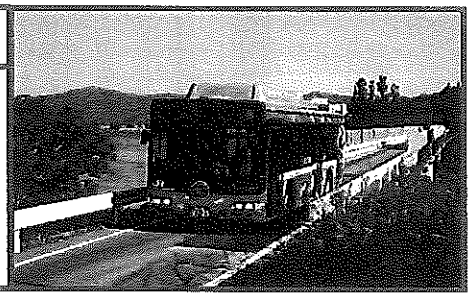
③山田線(宮古～釜石)
東日本大震災による被災
【鉄道で復旧し、鉄道施設・土地を譲渡】



陸中山田駅に入線する試運転車両

BRT復旧(2012年8月)

②気仙沼線(柳津～気仙沼)
※2015年6月柳津～前谷地間BRT延伸
大船渡線(気仙沼～盛)
東日本大震災による被災
【BRTによる復旧】



気仙沼線 陸前戸倉～志津川間

出典：東日本旅客鉄道株式会社作成「JR 東日本の地方交通線の現状と取組みについて」(2023年3月2日)より抜粋
令和5年3月14日(火) 衆議院 東日本大震災復興特別委員会 衆議院議員 階 猛(立憲民主党)

津波・原子力災害被災地域雇用創出企業立地補助金 令和3年度末時点の企業立地支援の状況

	対象市町村数	基金造成に係る国庫補助金交付額 (百万円)	採択事業者立地予定市町村数	採択					採択額等				新規地元雇用者数			
				交付決定	辞退等	辞退率	完了	完了率	採択額 (百万円)	交付決定額 (百万円)	左の割合	基金の取り崩し額 (百万円)	採択事業者に係る見込数	完了事業者に係る実績数	左の割合	
				A	B	B/A	C	C/A	D	E	E/D		F	G	G/F	
岩手県	12	209,000	9	73	47	34	46.5%	32	43.8%	24,788	15,851	63.9%	136,563	725	318	43.8%
宮城県	15		14	270	156	131	48.5%	105	38.8%	124,676	50,557	40.5%		3,413	1,149	33.6%
福島県	59		43	403	227	191	47.3%	182	45.1%	158,930	100,549	63.2%		4,541	2,258	49.7%
その他2県	14		12	120	71	54	45.0%	61	50.8%	33,687	18,465	54.8%		1,616	643	39.7%
計	100		78	866	501	410	47.3%	380	43.8%	342,082	185,424	54.2%		10,295	4,368	42.4%

出典：経済産業省作成資料

令和5年3月14日（火）衆議院 東日本大震災復興特別委員会 衆議院議員 階 猛（立憲民主党）

東日本大震災における災害公営住宅及び造成地の状況

▽被災三県における災害公営住宅の入居率

(国土交通省調べ、R4年9月末時点)

	管理戸数	入居戸数 (予定含む)	入居率	空室率
総計	29,073戸	26,746戸	92.0%	8.0%
岩手県	5,827戸	5,297戸	90.9%	9.1%
宮城県	15,789戸	15,008戸	95.1%	4.9%
福島県	7,457戸	6,441戸	86.4%	13.6%

▽防災集団移転促進事業の造成地の活用率

(国土交通省調べ、R4年3月末時点)

	民間宅地 完成済み戸数	空き区画	活用済み	活用率
総計	8,336戸	262戸	8,074戸	97%
岩手県	2,090戸	84戸	2,006戸	96%
宮城県	5,599戸	151戸	5,448戸	97%
福島県	647戸	27戸	620戸	96%

▽土地区画整理事業(65地区)の造成地の活用状況

(国土交通省調べ、R4年12月末時点)

	計画面積	造成完了済	土地活用済	造成完了済に対する 土地活用済の割合
総計	1,009 ha	1,009 ha	727 ha	72%
岩手県	308 ha	308 ha	175 ha	57%
宮城県	622 ha	622 ha	494 ha	79%
福島県	79 ha	79 ha	58 ha	73%

防災集団移転促進事業 移転元地の状況

令和3年12月末時点

	買取済 面積 (ha)	活用開始 決定済 (ha)	割合 (%)	現時点で 利用予定 無し (ha)					
				割合 (%)	構想有り (ha)		構想無し (ha)		
	A	B	B/A	C	C/A	D	D/A	E	E/A
岩手県	321.9	189.5	58.9%	132.4	41.1%	74.2	23.0%	58.2	18.1%
宮城県	1,144.6	851.2	74.4%	293.4	25.6%	17.8	1.6%	275.7	24.1%
福島県	665.1	493.7	74.2%	171.4	25.8%	84.2	12.7%	87.2	13.1%
合計	2,131.7	1,534.4	72.0%	597.3	28.0%	176.2	8.3%	421.1	19.8%

※「活用開始決定済」は、活用開始済み及び活用開始予定のものの合計となっている。

※四捨五入の関係で、表中の計数の和が一致しない場合がある。

出典：復興庁作成資料

令和5年3月14日(火) 衆議院 東日本大震災復興特別委員会 衆議院議員 階 猛 (立憲民主党)